



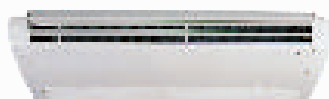
## Unidades Tipo Chão/Tecto

O Sistema Convertível Chão / Tecto possui a flexibilidade para múltiplas instalações. A Unidade Interior pode facilmente ser instalada no chão ou suspensa do tecto. O Sistema Convertível apresenta a protecção Gold Fin na Unidade Exterior e Protecção plasma no Permutador de Calor da Unidade Interior.



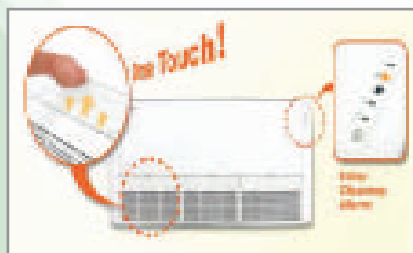
*Unidades  
Tipo Chão/Tecto*

## Dimensão Compacta



•900x490x200 (UV12)

## Função Actualizada



- Filtro "One Touch" e Função de Alarme para Limpeza do Filtro
- Modo "Power Wind" (Ventilação Muito Forte)
- Controlador Remoto por Cabo (Opção)
  - Programação Semanal
  - Controlo de Grupo. etc.



## Protecção Anti Corrosão Gold Fin™

O Permutador de Calor Exterior da LG está revestido por um tratamento anti corrosivo sobre a serpentina de alumínio para minimizar a corrosão. Isto mantém as propriedades de transferência de calor da serpentina por um período alargado enquanto que as serpentinas sem Gold Fin perdem progressivamente a sua eficácia devido à corrosão da superfície. De série em todos os sistemas de ar condicionado da gama single A, é extremamente útil em áreas com muita poluição ou próximas do mar onde a unidade pode estar sujeita a níveis mais elevados de sal.



## Controlo Direcional do Fluxo de Ar

Controlo Direcional do Fluxo de Ar Horizontal. Ajuste a direcção do fluxo de ar horizontal movendo manualmente a grelha de ventilação responsável pela direcção horizontal do fluxo de ar.



Controlo Direcional do Fluxo de Ar Vertical. A direcção do fluxo de ar pode ser ajustada como desejado usando o controlador remoto.

Horizontal

Para Baixo



**UV12 / UV18**  
**UV24 / UV30**



**Unidade Interior**

			*UV12 NEC	UV18 NBC	UV24 NBD	UV30 NBD
Capacidade Nominal (Min.-Nominal-Máx)	Arrefecimento	Btu/h	4,800 - 12,000 - 13,200	7,200 - 18,000 - 19,800	9,553 - 23,884 - 26,272	10,373 - 25,932 - 28,525
		kw	1,40 - 3,52 - 3,87	2,11 - 5,28 - 5,81	2,8 - 7,0 - 7,7	3,04 - 7,6 - 8,36
	Aquecimento	Btu/h	5,520 - 13,800 - 15,180	8,120 - 20,300 - 22,330	10,509 - 26,274 - 28,901	11,464 - 28,662 - 31,528
		kw	1,62 - 4,04 - 4,44	2,38 - 5,95 - 6,54	3,08 - 7,7 - 8,47	3,36 - 8,4 - 9,24
Consumo Nominal	Arrefecimento	kw	1,25	1,74	2,3	2,68
	Aquecimento	kw	1,26	1,85	2,74	2,99
Corrente Absorvida	Arref./Aquec.	A	0,56	0,56	0,56	0,56
Alimentação Eléctrica		Ø/V/Hz	1 / 220 - 240 / 50	1 / 220 - 240 / 50	1 / 220 - 240 / 50	1 / 220 - 240 / 50
EER	Arrefecimento	kw/kw	2,82	3,03	3,04	2,84
COP	Aquecimento	kw/kw	3,21	3,22	2,81	2,81
Intervalo de Programação de Temperatura (Interior)	Arrefecimento	°C	-10 - 43	-10 - 43	-10 - 43	-10 - 43
	Aquecimento	°C	-10 - 24	-10 - 24	-10 - 24	-10 - 24
Caudal de Ar (A./M./B)		m <sup>3</sup> /h	600/498/390	810/720/660	900/810/720	1080/960/840
Nível de Ruído (A./M./B)		dB(A)±3	40 / 36 / 31	43 / 40 / 37	45 / 42 / 39	45 / 42 / 39
Taxa de Desumidificação		l/h	1,2	2,3	3,2	3,5
Dimensões (LxAxP)		mm	900*490*200	1,200*615*205	1,200*615*205	1,200*615*205
Peso		kg	12	30	30	30
	Ligação de Tubagem	Líquido	mm (pol.)	6,35 (1/4)	6,35 (1/4)	9,52 (3/8)
	Gás	mm (pol.)	9,52 (3/8)	12,7 (1/2)	15,88 (5/8)	15,88 (5/8)

\* A função de comutação automática não está disponível no modelo UV12.

**Unidade Exterior**

			UU12W UEC	UU18W UEC	UU24W UED	UU30W UED
Compressor	Tipo		e - Scroll	e - Scroll	Rotativo	Rotativo
Carga de Refrigerante	Carga	g	1100	1500	2000	2000
	Tipo		R410A	R410A	R410A	R410A
Ventilador	Descarga	Lateral/Topo	Descarga Lateral	Descarga Lateral	Descarga Lateral	Descarga Lateral
Nível de Ruído(H/L)	Pressão Sonora, 1m	dB(A)±3	51 / 45	51 / 45	52 / 46	52 / 46
Dimensões	L*A*P	mm	870*655*320	870*655*320	870*808*320	870*808*320
Peso	Exterior	kg	46	52	60	60
Ligação de Tubagem	Líquido	mm (pol.)	6,35 (1/4)	6,35 (1/4)	9,52 (3/8)	9,52 (3/8)
	Gás	mm (pol.)	9,52 (3/8)	12,7 (1/2)	15,88 (5/8)	15,88 (5/8)
Cabo de Alimentação(Incluindo ligação de Terra)		No.*mm <sup>2</sup>	3 x 2,5	3 x 2,5	3 x 2,5	3 x 4
Cabo de Interligação(Incluindo ligação de Terra)		No.*mm <sup>2</sup>	4 x 2,5	4 x 2,5	4 x 2,5	4 x 2,5
Comprimento/Desnível Máx. da Tubagem		m	15/10	50/30	50/30	50/30
Alimentação Eléctrica		Ø,V, Hz	1,220-240,50	1,220-240,50	1,220-240, 50	1,220-240, 50
Corrente Absorvida	Arrefec./Aquec.	A	6,5/5,8	7,5/10,6	10,0/10,7	12,0/13,0
Circulação de Ar		m <sup>3</sup> /h	3000	3000	3480	3480
Carga Adicional de Refrigerante		g/m	20	25	35	35

Nota: Devido à nossa política de inovação algumas especificações poderão ser alteradas sem aviso prévio.



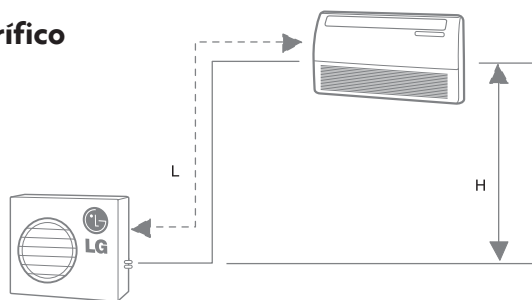
UU12W/UV18W

UU24W/UV30W

UV36W

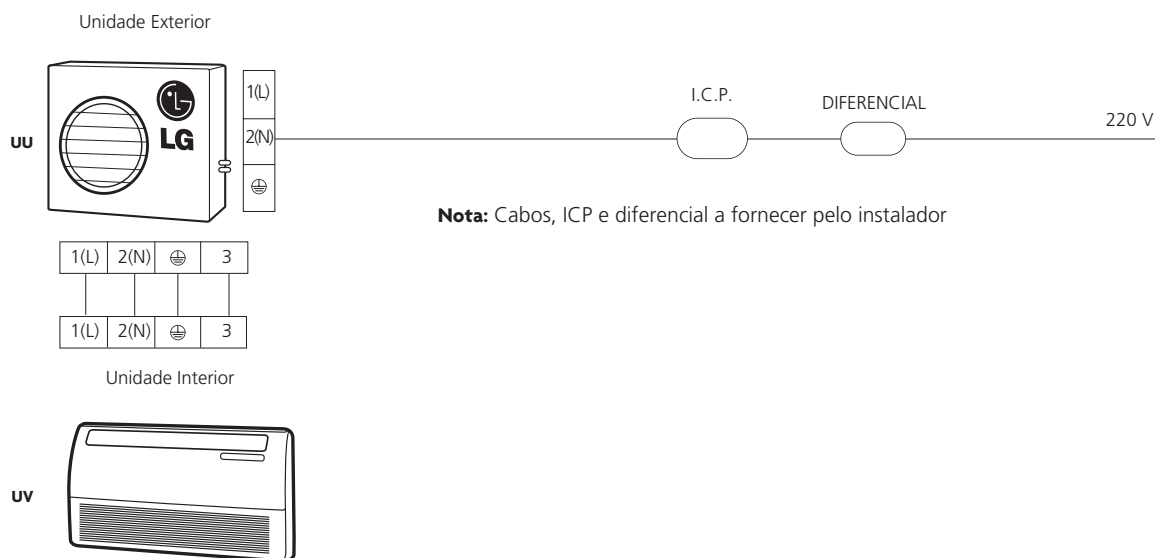
# Especificações para instalação

## Esquema Refrigerífico



	UV12 UU12W	UV18 UU18W	UV24 UU24W	UV30 UU30W
<b>Comprimento máximo L [m]</b>	15	40	50	50
<b>Desnível máximo H [m]</b>	10	30	30	30
<b>Diâmetro de tubagem (Liq./Gás) [pol.]</b>	1/4 ; 3/8	1/4 ; 1/2	3/8 ; 5/8	3/8 ; 5/8
<b>Carga adicional de refrigerante (mais de 7,5m) [g/m]</b>	20	25	35	35

## Esquema Eléctrico



**Nota:** Cabos, ICP e diferencial a fornecer pelo instalador

	UV12 UU12W	UV18 UU18W	UV24 UU24W	UV30 UU30W
<b>Alimentação Eléctrica [mm<sup>2</sup>]</b>	3X2,5	3X2,5	3X2,5	3X4
<b>Interligação entre máquinas [mm<sup>2</sup>]</b>	4x2,5	4x2,5	4x2,5	4x25
<b>Intensidade Absorvida [A]</b>				
<b>Frio</b>	1,6~6,5	2,3~7,5	10	12
<b>Calor</b>	2~5,8	2,6~10,6	10,7	13
<b>Pico de Arranque (Frio/Calor) [A]</b>				
<b>Interruptor de controlo de potência recomendado ICP [A]</b>	10	15	15	25

## Limites de Funcionamento

